

SFAポンプ 施工事例集

公共施設、商業施設、工場など

Ver. 5.0



■鉄道

- ・JR (渋谷駅 他)
- ・東急電鉄 (長津田駅 他)
- ・東京メトロ (丸ノ内線新宿駅 他)
- ・横浜地下鉄 (戸塚駅)

■医療機関

- ・日本医科大学付属病院
- ・東京女子医科大東医療センター
- ・自治医科大学さいたま医療センター
- ・赤十字血液センター
- ・海老名総合病院 救急救命センター
- ・弥生ファーストクリニック
- ・表参道クリニック
- ・湘南美容外科クリニック
- ・アップル動物病院

■政府機関

- ・種子島宇宙センター
- ・宇宙科学研究所 (JAXA相模原)
- ・国立環境研究所
- ・向日市庁舎本館

■学校、幼稚園、保育園

- ・東京大学 本郷キャンパス工学4号館
- ・大阪大学 総合研究棟
- ・北海道医療大学
- ・きっずワン (保育園)
- ・ルーチェ保育園
- ・LINE 事業所内保育所

■工場

- ・食品メーカー
- ・自動車メーカー
- ・関西電力 高浜原子力発電所

■ドラッグストア

- ・ウェルシア (南行徳店 他)
- ・サンドラッグ (新宿西口店 他)
- ・ツルハドラッグ (下北沢店 他)
- ・アカカベ薬局 (扇町店 他)
- ・スギ薬局 (成増駅南口店 他)

■コンビニ

- ・セブンイレブン (神鉄谷上駅店 他)
- ・ローソン (大手町メトロピア店 他)
- ・ファミリーマート (祐天寺駅前店 他)
- ・キヨスク ニューデイズ (桜木町駅前店 他)

■スーパーマーケット・ディスカウントストア

- ・イオン (葛西店 他)
- ・イトーヨーカドー (立石店 他)
- ・マイバスケッ (日本橋箱崎店 他)
- ・成城石井 (アトレ大井町店 他)
- ・マルエツ (新糀谷店 他)
- ・セーブオン (川越脇田本町店 他)
- ・ドン・キホーテ (名古屋本店 他)
- ・コープさっぽろ (新道店、新発寒店 他)
- ・無印良品 (イオンモール北戸田店 他)

■カフェチェーン・ファミリーレストラン

- ・タリーズコーヒー (厚木ミロード店 他)
- ・ピッツァ ナボレターノ カフェ (調布北口店 他)
- ・スターバックス
- ・ブルーボトルコーヒー (新宿CAFÉ)
- ・ガスト (松戸駅東口店 他)

■飲食店、カラオケ店

- ・串カツ田中
- ・ビックエコー (大船店 他)
- ・まねきねこ (鶴ヶ峰店)

NEW

住友不動産のマンション エントランスのペット足洗い場



- 物件 シティタワー国分寺 ザ・ツイン(東京都国分寺市)
- 竣工 2018年4月
- 設計 竹中工務店
- 施工 竹中工務店
- 使用機種 サニアクセス3
- 水まわり設備 ペット足洗い場の多目的シンク

JR中央線・国分寺駅直結の36階建ての新築マンション。

エントランス横に設置した「ペット足洗い場」の多目的シンクの排水をSFAポンプ“サニアクセス3”によって、主排水管まで圧送した。この設備によって、犬の散歩から帰って来た時に部屋に入る前に犬の足に付いた汚れを洗うことの可能となり、室内犬を飼う居住者の利便性が格段に向上した。



エントランス
ペット足洗い場は、右側ドアより

ペット足洗い場
サニアクセス3は、多目的シンク裏側に設置

サニアクセス3

ペット足洗い場 入口ドア

NEW

歴史的建築物を結婚式場にリニューアル レストラン、新郎新婦、親族の控室の水まわり設備



- 物件 ザ・コンダーハウス（名古屋市中区）
- 竣工 2018年3月
- 設計 三菱地所設計
- 施工 竹中工務店
- 使用機種 サニキュービック2クラシック・サニスピード 他
- 水まわり設備 レストラン厨房の業務用シンク、新郎新婦、親族の控室トイレ・パウダールーム化粧台

名古屋・錦二丁目の昭和元年に建てられた旧名古屋銀行本店を結婚式場にリニューアル。
この建物は、名古屋市都市景観重要建築物に指定されている鉄筋コンクリート造の建物で、給排水設備、設備機器を新規に設置するにあたり、工事の制約が多かった。1階のレストラン厨房の排水、ならびに地階の新郎新婦、親族の控室トイレ・パウダールーム化粧台の排水を、SFAポンプを用いて地下に新規に設置した排水槽に圧送した。

ザ・コンダーハウス外観



1階レストラン厨房



サニキュービック2クラシック



1階レストラン



結婚式場控室のトイレ



サニスピードプラス



NEW

美容室バックヤードの従業員専用シンク

テナントビル内の美容室で排水勾配がとれない



- 物件概要 美容室（埼玉県上尾市）
- 工事実施年 2017年
- 使用機種 サニスピードプラス
- 水まわり設備 シンク

某美容室チェーン店にて、駅構内のテナントビル2階に新しく店舗を出店。メイン排水管が一か所しかなく、従業員専用のシンク設置で排水勾配が取れないとの事で、雑排水用のサニスピード+を使用。天井を通して5m先にあるメイン排水管へ接続し、床を嵩上げすることなく水回りを設置した。



NEW

室内ゴルフ練習場 テナント地下 地下のトイレ・手洗い器を簡単に増設



- 物件概要 インドアゴルフスタジオ 地下トイレ・手洗い器 (東京板橋区)
- 工事実施年 2018年
- 使用機種 サニアアクセス3
- 水まわり設備 トイレ・手洗い器

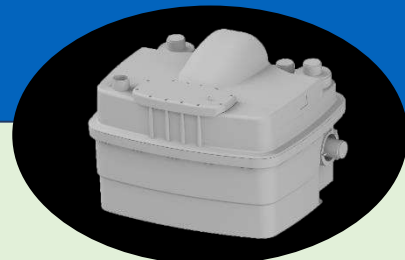
ゴルフスタジオ内の地下にお客様専用のトイレ・手洗い器を増設。汚水ピットを設けず、トイレ・手洗い器を簡単に増設した。地上にあるメイン排水管へ3mポンプアップし、汚水・雑排水を上へ圧送。



NEW

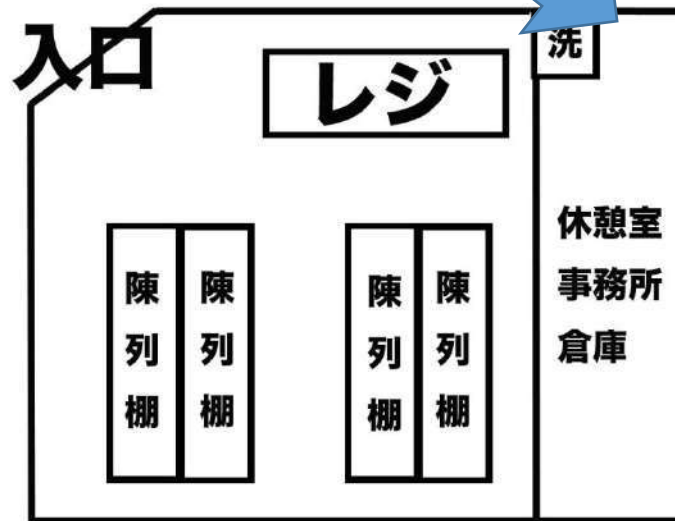
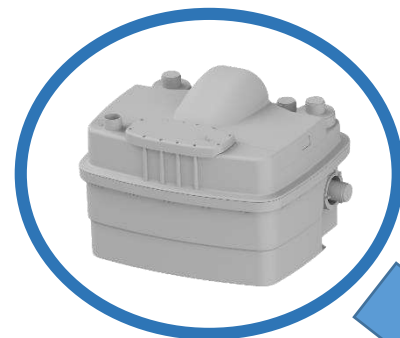
地下鉄駅改札前の薬局

地下手洗い器を簡単に新設



- 物件概要 地下鉄改札前薬局 店舗横休憩室兼倉庫（京都府北大路）
- 工事実施年 2018年
- 使用機種 サニキュービックR4
- 水まわり設備 手洗い器

地下鉄改札前の某薬局。従業員用の手洗い器を新設。限られたスペースで手洗い器を簡単に増設。さらに機器を見えないように箱で囲いアラームボックス・コントロールボックスを目隠し箱の外部に設置。



NEW

3階カフェ 製氷機・ミニシンク新設



- 物件概要 3階建てカフェ(大阪府大阪市中央区なんば)
- 工事実施年 2018年
- 使用機種 サニスピードプラス
- 水まわり設備 製氷機・ミニシンク

大阪市中央区にある某喫茶店。お客様用にすぐにお冷を出せるように3階カフェにも水まわり新設。フロアの階段踊り場に新設するため、配管が取れず、サニスピードプラスの圧送力によって簡単設置。ポンプは引き戸の中に入らないようにした。

