

ベッドサイドに トイレを増設

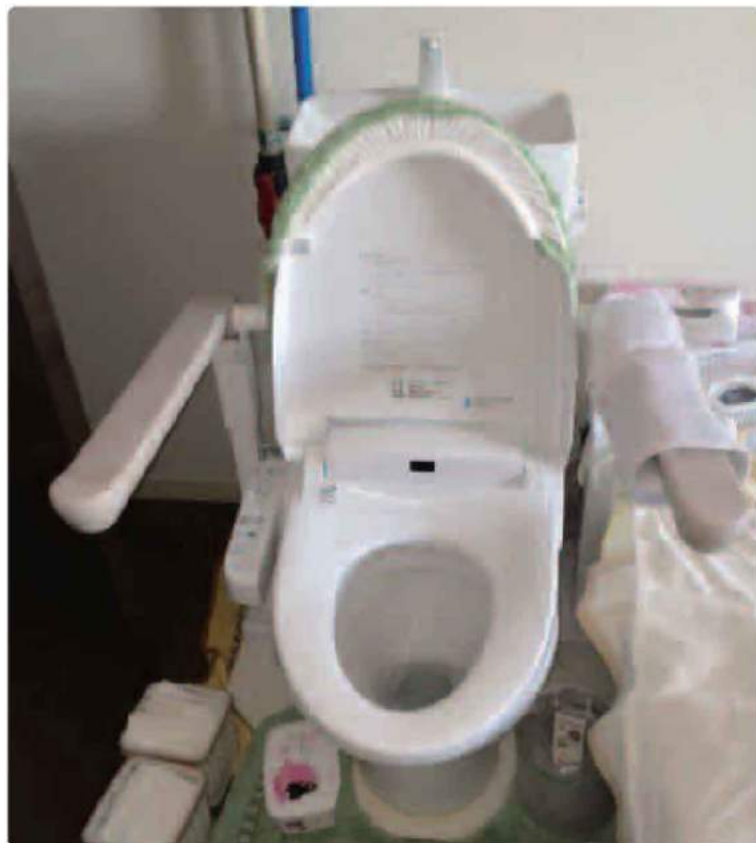
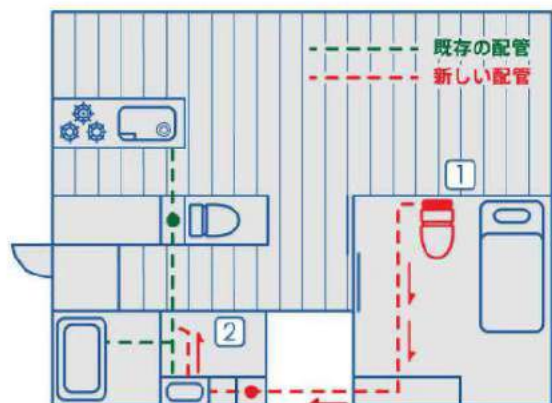
使用ポンプ：サニアクセス3

〔物件概要〕 マンション

〔接続機器〕 大便器〔工事実施日〕 2015年

施工経緯

車椅子で生活を送る施主様。従来の排水管を床下に敷く工事ができないため、近くに水洗トイレを設置することを諦め、寝室内のポータブルトイレを使用していました。リフォーム会社様からのSFAポンプの提案で、ベッドサイドへの水洗トイレ設置が可能に。



1 トイレから天井にポンプアップ。天井上でPSを通して洗面台のキャビネットの方向へ排水管を送る。

2 排水管をキャビネットの下に通し既存の排水管に接続。

